

Fiche d'élevage : les phasmes « bâton »

Remarques concernant l'élevage de phasmes :

Intérêts :

- élevage facile avec très peu d'entretien ;
- insectes inoffensifs et facile à manipuler (attention aux pattes !) ;
- insectes éveillant naturellement la curiosité par leur mimétisme ;
- les jeunes ressemblent aux adultes, les conditions d'élevage restent les mêmes ;
- tous les stades de développement (y compris les œufs et les mues) sont facilement observables.

Inconvénients :

- insectes très peu actifs durant la journée.

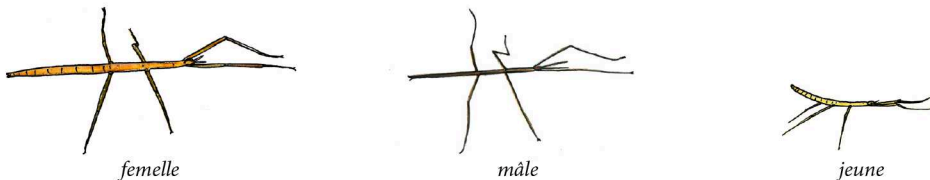
Observations remarquables liées à l'espèce :

- aspect semblable à une brindille (mimétisme) afin de se protéger des prédateurs ;
- abdomen de la femelle légèrement plus gros que celui du mâle ;
- chez certaines espèces, les mâles sont absents. Les femelles se reproduisent alors sans avoir été fécondées (= parthénogénèse) ;
- métamorphose incomplète : les jeunes ressemblent globalement aux adultes ;
- œufs pondus généralement au sol ;
- parfois, il y a une différence morphologique ou de couleurs entre les mâles et les femelles, c'est le dimorphisme sexuel.

Qu'est-ce qu'un phasme ?

Les individus :

Selon les espèces, les phasmes peuvent avoir des aspects très différents. En ce qui concerne ceux que l'on surnomme « phasme-bâton », la femelle est généralement plus grande que le mâle et son abdomen est plus large, surtout au stade adulte.



Durée de vie :

- incubation de l'œuf : environ 2 mois ;
- jeune : environ 4 - 5 mois ;
- adulte : environ 5 mois.

