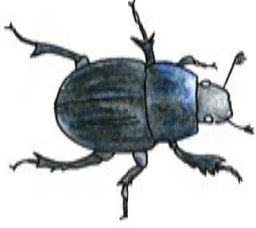


# Mémoire 7- 12 ans

Pour jouer à ce mémoire et former des paires, associe l'insecte adulte et sa larve.



**Bousier**



**Larve de bousier**



**Moustique**



**Larve de moustique**



**Doryphore**



**Larve de doryphore**



**Machaon**



**Chenille de  
machaon**



**Libellule**



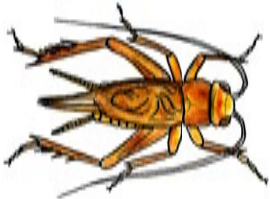
**Larve de libellule**



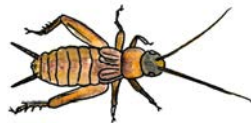
**Fourmi rousse**



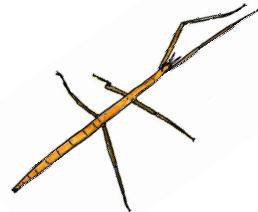
**Larve de fourmi  
rousse**



**Grillon**



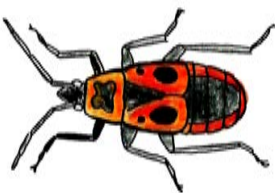
**Larve de grillon**



**Phasme**



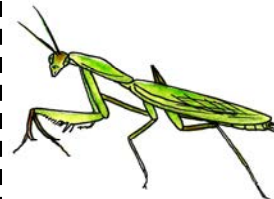
**Larve de phasme**



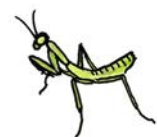
**Gendarme**



**Larve de gendarme**



**Mante religieuse**



**Larve de mante  
religieuse**

## Le sais-tu ?

Chez certains insectes les larves ressemblent aux adultes (ex : phasmes, grillons, punaises...). Chez d'autres, les larves sont très différentes des adultes (ex : papillons, coccinelles, fourmis...).